

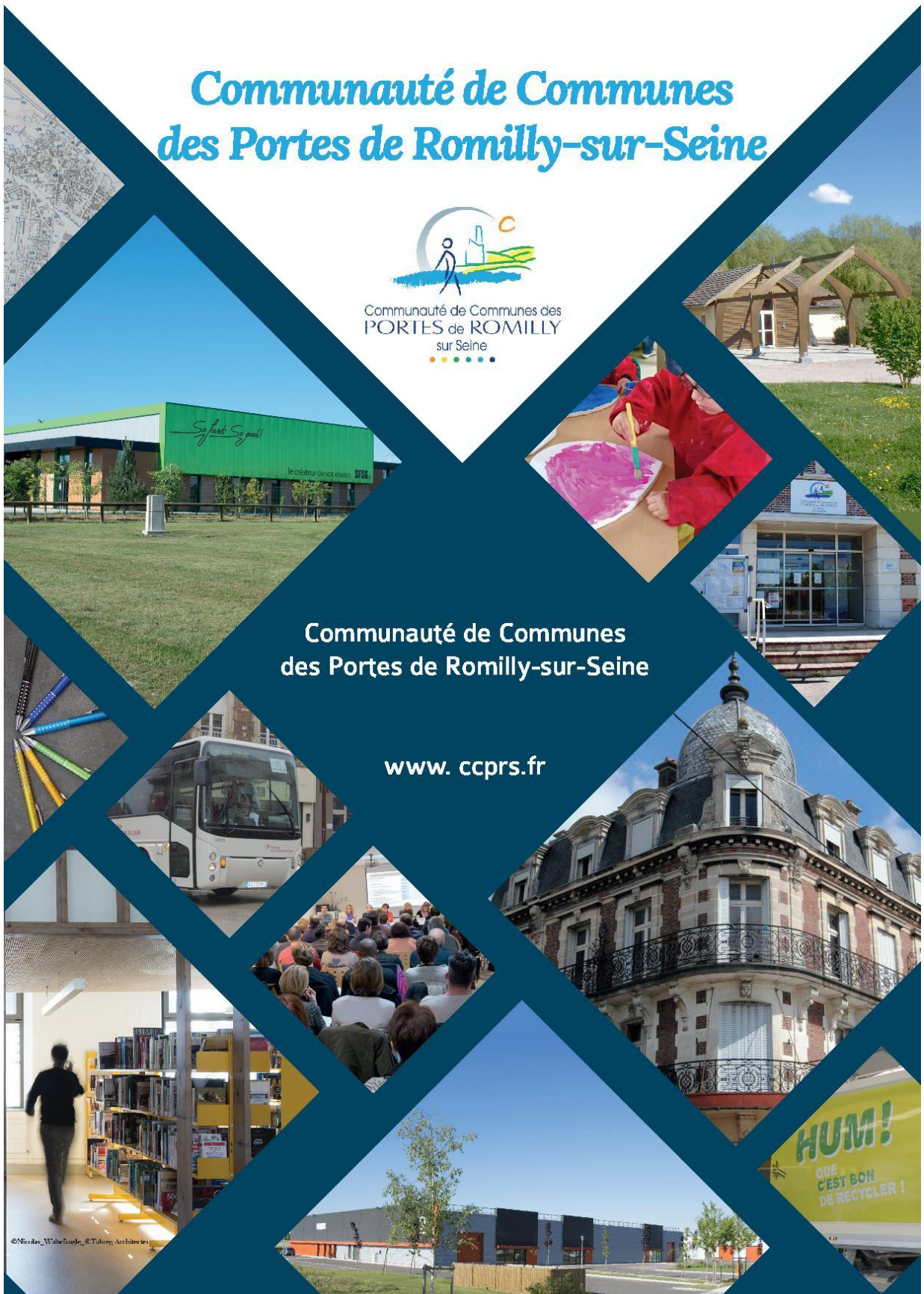
Communauté de Communes des Portes de Romilly-sur-Seine



Communauté de Communes des
PORTES de ROMILLY
sur Seine

Communauté de Communes
des Portes de Romilly-sur-Seine

www.ccprs.fr



COMPTE ADMINISTRATIF 2017
NOTE DE SYNTHÈSE

I - PREAMBULE

Dans le cadre de la loi n°2015-991 du 7 août 2015 portant nouvelle organisation territoriale de la République (article 107), modifiant l'article L2313-1 du Code Général des Collectivités Territoriales, une présentation brève et synthétique retraçant les informations financières essentielles est jointe au budget primitif et au compte administratif.

Elle doit être réalisée afin de permettre aux citoyens d'en saisir les enjeux.

Cette note sera donc un recensement des principales informations et évolutions retraçant l'ensemble des recettes et dépenses réalisées au cours de l'exercice budgétaire considéré pour le budget principal de la commune et de ses budgets annexes.

Pour rappel la Communauté de Communes des Portes de Romilly sur Seine compte 3 budgets :

- Budget principal
- Budget annexe « Parc d'Activités de la CCPRS – 2^{ème} Tranche »
- Budget annexe « Bâtiments à Vocation Economique »

Pour chaque budget, il permet de :

- Déterminer les résultats constatés à la clôture de l'exercice, globalement, mais aussi section par section et qui se traduisent, soit par un excédent, soit par un déficit ;
- Dégager les restes à réaliser (correspondant à des reliquats de crédits affectés à des programmes en cours, donc non achevés) en dépenses et recettes, en section d'investissement et de fonctionnement.

Le Conseil Communautaire a délibéré favorablement à l'adoption du compte administratif 2017 le 9 avril 2018.

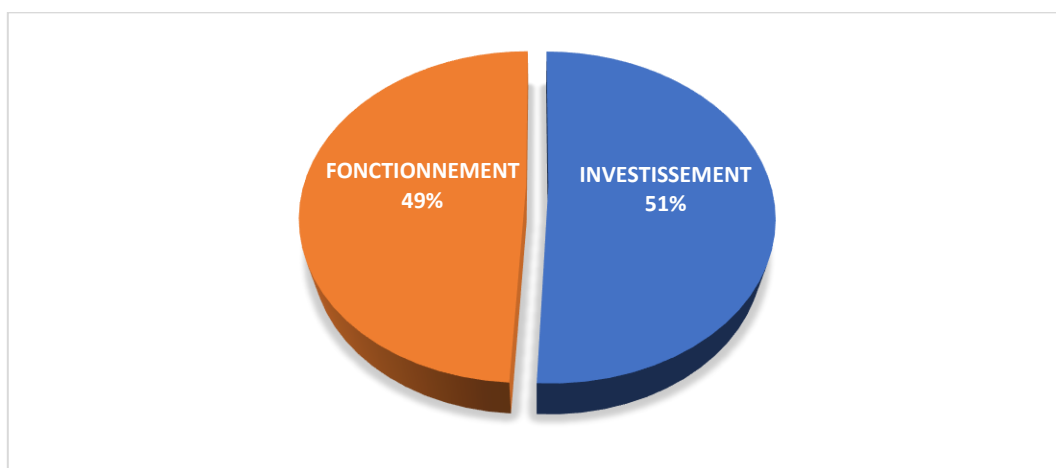
II - PRESENTATION CONSOLIDEE

Cette présentation consolidée comprend l'ensemble des opérations des budgets principal et annexes.

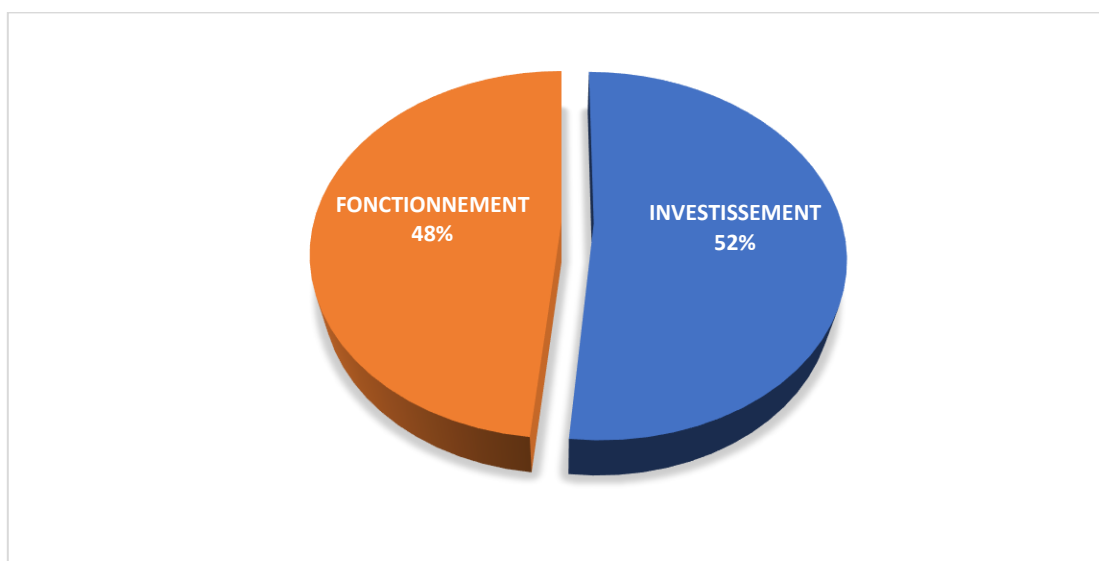
A - Dépenses / recettes par section

BALANCE GENERALE	TOTAL REALISE		MOUVEMENTS REELS		MOUVEMENTS D'ORDRE	
	DEPENSES	RECETTES	DEPENSES	RECETTES	DEPENSES	RECETTES
INVESTISSEMENT	9 581 717	10 316 523	6 337 109	6 449 414	3 244 608	3 867 109
FONCTIONNEMENT	9 270 812	9 645 877	5 635 491	6 633 057	3 635 321	3 012 820
TOTAL	18 852 528	19 962 400	11 972 600	13 082 471	6 879 928	6 879 928

Dépenses



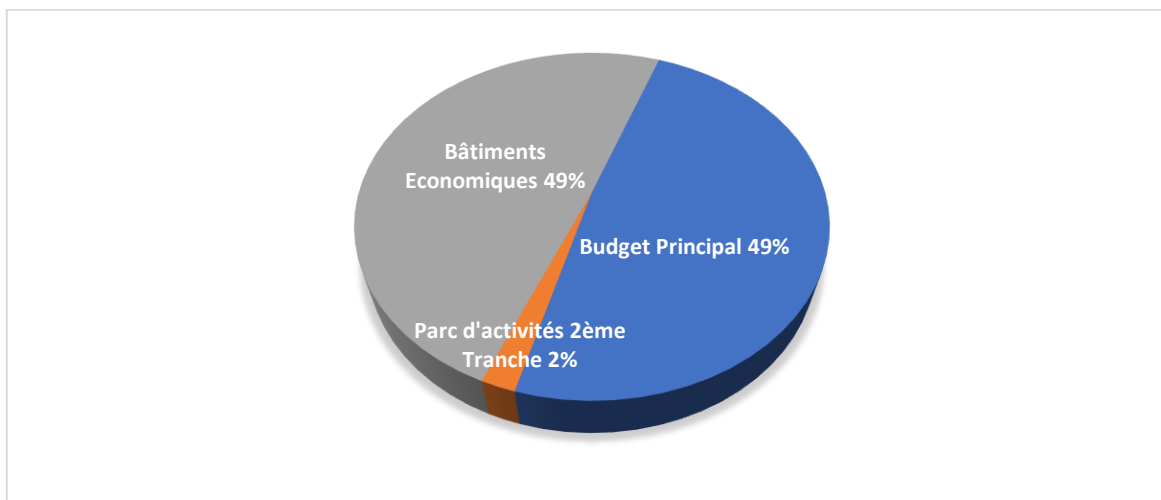
Recettes



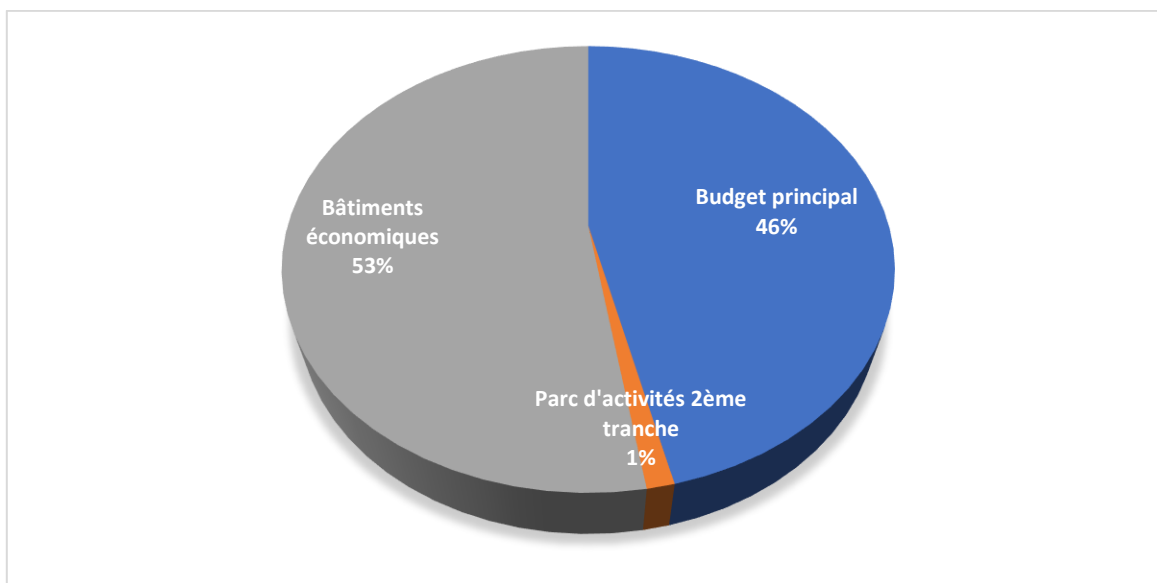
B - Dépenses/ recettes par budget

Opérations réelles hors flux croisés			
BUDGETS	DEPENSES	RECETTES	SOLDE
Budget Principal	5 596 148,68	5 822 874,18	226 725,50
Parc d'Activités de la CCPRS 2ème Tranche	228 182,15	154 320,04	-73 862,11
Bâtiments à Vocation Economique	5 650 786,96	6 607 794,63	957 007,67
TOTAL	11 475 117,79	12 584 988,85	1 109 871,06

Dépenses



Recettes



C – Projets structurants

1) Autorisations de programme

Dans le cadre d'une autorisation de programme (AP), la collectivité s'engage juridiquement sur le montant global d'une opération qui doit être réalisée sur plusieurs années, mais elle n'inscrit en crédits de paiements (CP) que les montants correspondant à ce qu'elle paie réellement chaque année.

a) Budget principal

Numéro d'AP	Intitulé	CP 2014	CP 2015	CP 2016	CP 2017	CP 2018	CP 2019	CP 2020	CP 2021	CP 2022	TOTAL AP
201503	ACQUISITION BOM			195 182,24	0,00	210 130,00					405 312,24
201601	PLATEFORME ENVIRONNEMENT			63 600,36	83 181,79	178 448,00	2 606 297,35				2 931 527,50
201602	PARKING GARE			4 620,00	124 328,33	543 360,00	1 421 511,67				2 093 820,00
TOTAL CP		0,00	0,00	263 402,60	207 510,12	931 938,00	4 027 809,02	0,00	0,00	0,00	5 430 659,74

b) Budget « Bâtiments à Vocation Economique »

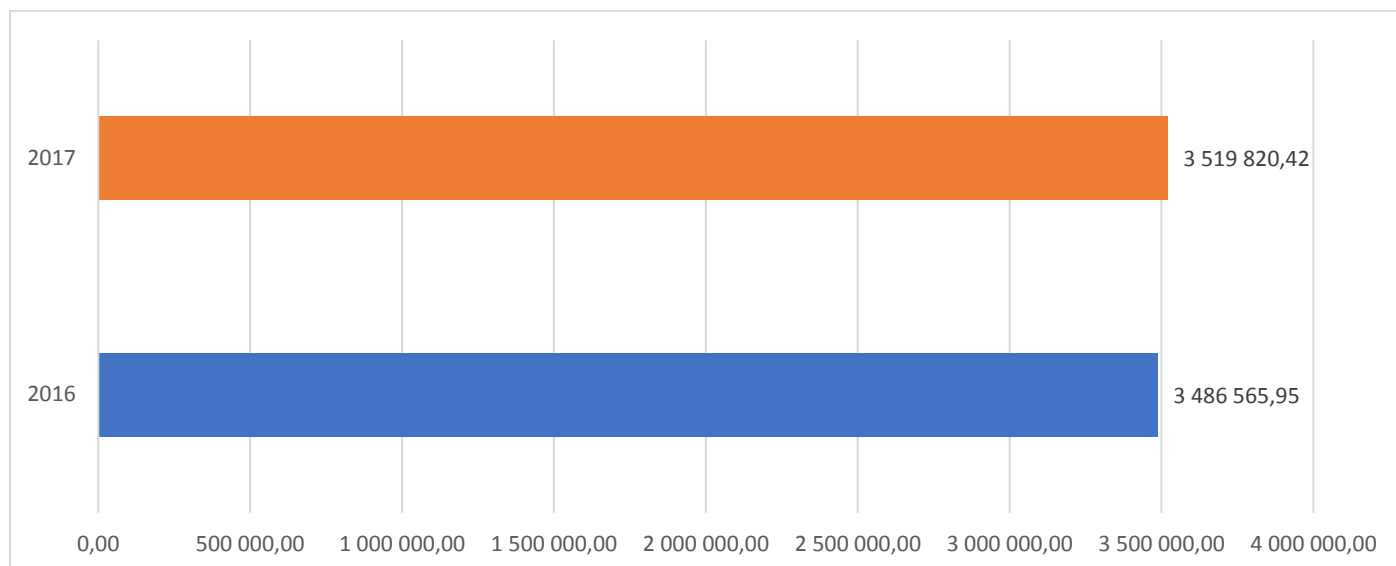
Numéro d'AP	Intitulé	CP 2014	CP 2015	CP 2016	CP 2017	CP 2018	CP 2019	CP 2020	CP 2021	CP 2022	TOTAL AP
201401	BATIMENT C	8 886,00	442 140,42	264 092,86	10 073,14						725 192,42
201402	BATIMENT A « BERTRAND JOURNÉ »	34 662,65	1 476 156,83	219 723,57	28 236,97						1 758 780,02
201403	BATIMENT B « LUCIEN PASQUET »		355 425,84	966 025,21	17 956,18						1 339 407,23
201501	BATIMENT D		696,79	74 076,00	159 371,64	828 999,00	1 378 633,36				2 441 776,79
201502	BATIMENT AGRO		699,32	459 858,40	4 113 778,79	544 300,00					5 118 636,51
201603	BATIMENT PALLADIUM			259 657,51	68 620,70	441 100,00	726 864,30				1 496 242,51
201701	BATIMENT DES PRODUCTEURS FERMIERS				59 459,25	212 300,00	438 240,75				710 000,00
201702	PLATEFORME PL BUS				7 181,95	307 700,00	138 014,05				452 896,00
201703	BATIMENT MODULAIRE MILFORD HAVEN						0,00	159 000,00	900 000,00	1 000 000,00	2 059 000,00
TOTAL CP		43 548,65	2 275 119,20	2 243 433,55	4 464 678,62	2 334 399,00	2 681 752,46	159 000,00	900 000,00	1 000 000,00	16 101 931,48

2) Projets hors autorisations de programme

- Sur le budget principal il s'agit de la réserve incendie et de l'aire de grand passage.

III - BUDGET PRINCIPAL DE LA CCPRS

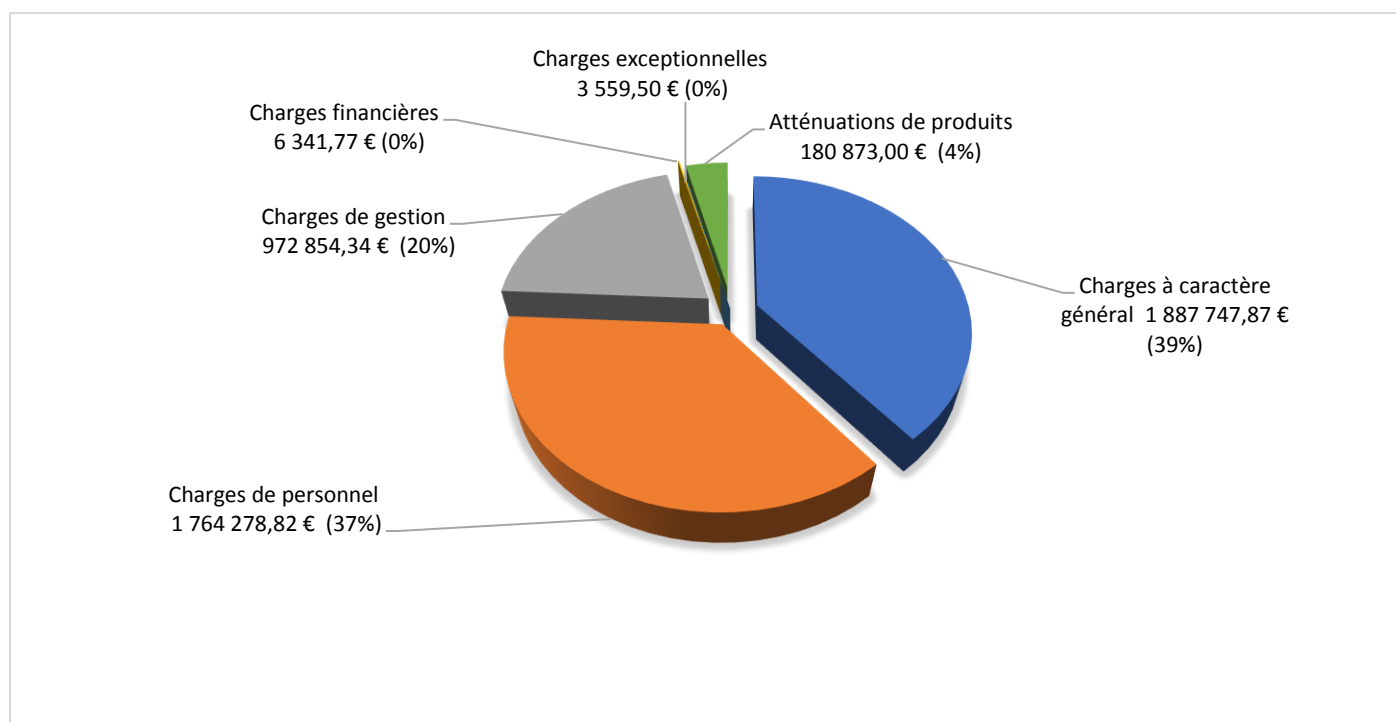
Au terme de l'exercice 2017, le compte administratif fait ressortir, toutes sections confondues, un excédent global de clôture de 3 519 820,42 € contre un excédent en 2016 de 3 486 565,95 €.



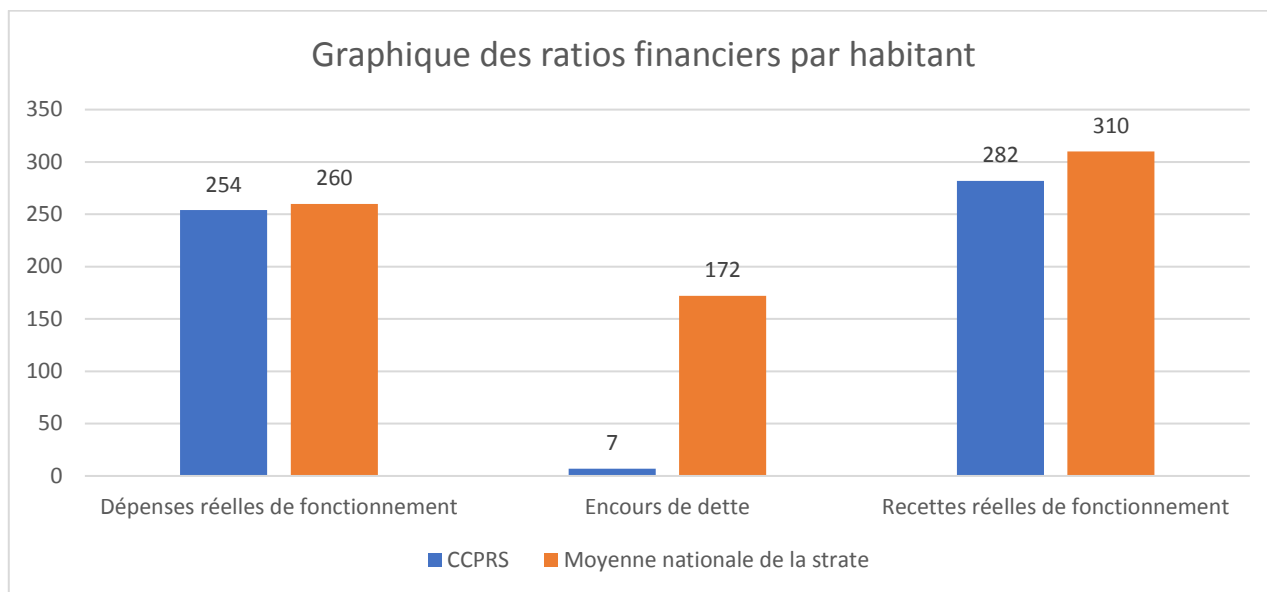
Ce montant est un bénéfice net qui sera automatiquement reporté pour financer d'autres dépenses nouvelles sur l'exercice 2018.

A – Section de fonctionnement

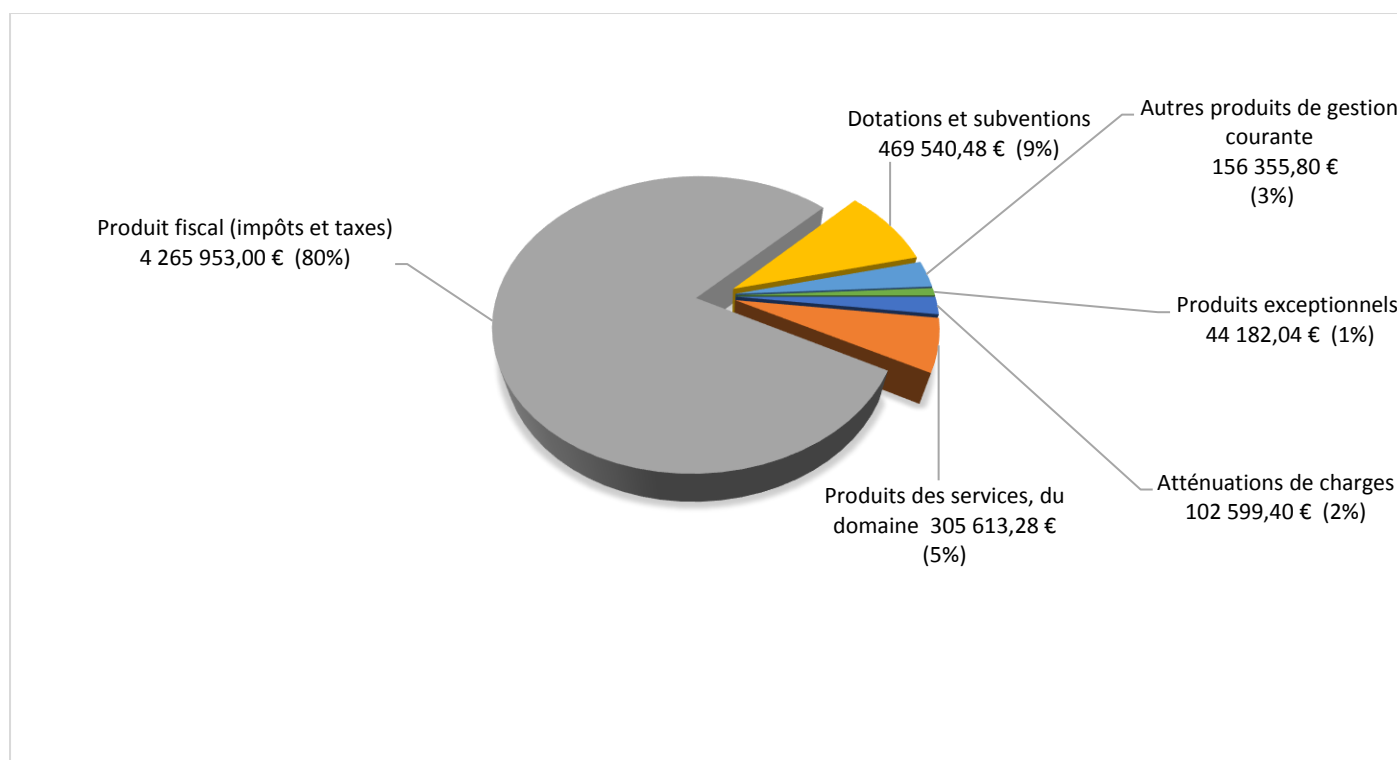
1) Dépenses réelles de fonctionnement : 4 815 655,30 € (en hausse de 24,09% par rapport à 2016)



Quelques ratios financiers permettent de comparer le niveau des dépenses et recettes de fonctionnement de la CCPRS par rapport à la moyenne nationale de la même strate démographique et ainsi d'en apprécier le volume :

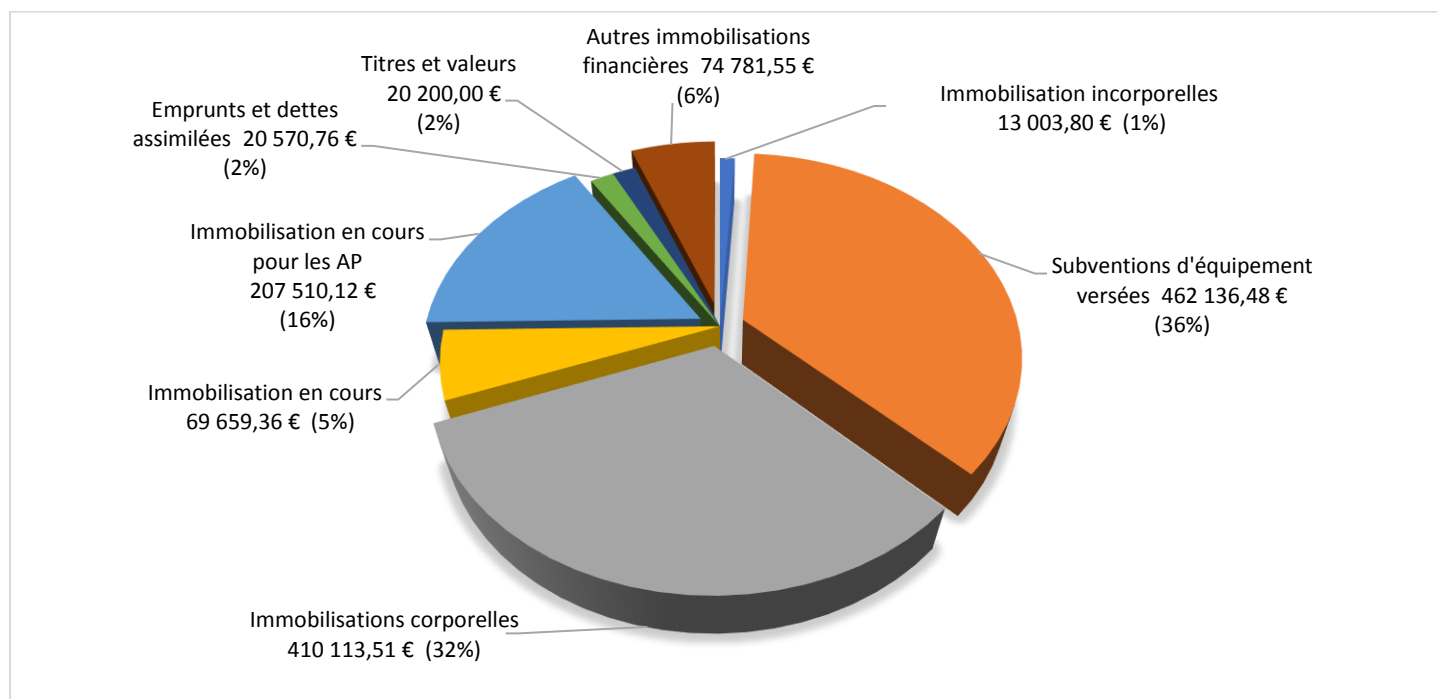


2) Recettes réelles de fonctionnement : 5 344 244,00 € (en hausse de 14,25% par rapport à 2016)

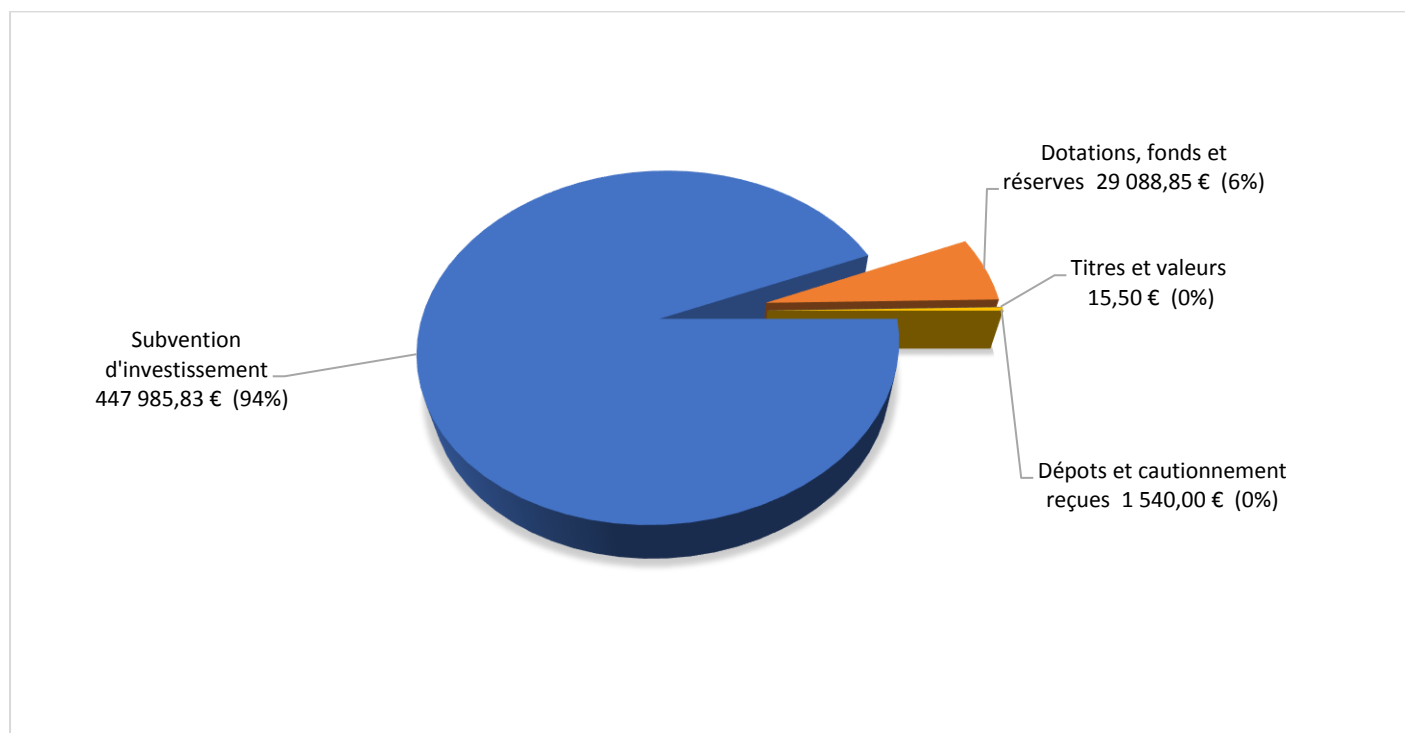


B- Section d'investissement

1) Dépenses réelles d'investissement : 1 277 975,58 € (en augmentation de 62,74% par rapport à 2016)



2) Recettes réelles d'investissement : 478 630,18 € (en baisse de 86,17% par rapport à 2016)



IV - BUDGET ANNEXE PARC D'ACTIVITES / 2EME TRANCHE :

Concernant les mouvements réels, les dépenses s'élèvent, pour l'exercice 2017, à 26 155,03 € en fonctionnement et 202 027,12 € en investissement, soit un total de 228 182,15 €, et les recettes ont été réalisées à hauteur de 154 320,04 € en fonctionnement et 74 781,55 € en investissement, soit un total de 149 563,10 €.

Les mouvements de l'exercice dégagent ainsi un excédent de 919,44 €. Cumulé aux résultats excédentaires 2016 de 6 995,75 €, ce budget présente un excédent global de 7 915 ,19 €.

V - BUDGET ANNEXE BATIMENTS A VOCATION ECONOMIQUE :

Concernant les mouvements réels, les dépenses s'élèvent, pour l'exercice 2017, à 793 680,58 € en fonctionnement et 4 857 106,38 € en investissement, soit un total de 5 650 786,96 €, et les recettes ont été réalisées à hauteur de 1 134 493,31 € en fonctionnement et 5 940 108,52 € en investissement, soit un total de 7 074 601,83 €.

Les mouvements de l'exercice dégagent ainsi un excédent de 1 379 708,32 €. Cumulé aux résultats 2016 excédentaire 44 106,55 €, ce budget présente un excédent global de 1 423 814,87 €.